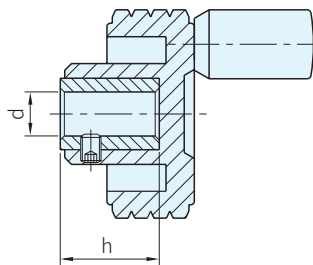
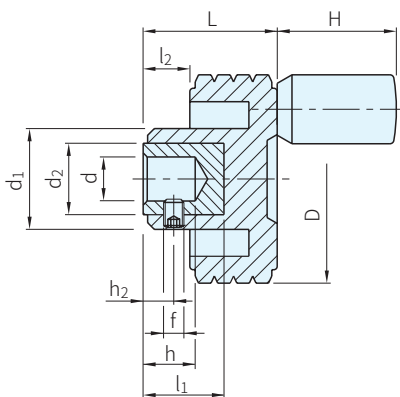




本體		入子	把手	
材質	顏色	材質	材質	顏色
PP	霧黑	黃銅	PA	霧黑

40, 50, 60, 70

85, 100



品號		D	L	d1	l2	d2	l1	f	h2	d H9	h	H	質量 g	庫存	
TYPE	NO. (中心蓋顏色)													C5、C9	其它
MBT+I-010	C9 (黑色)	39.5	26.5	17	12.5	12	17	M4×0.7 M5×0.8	4	6	14	20	34	•	△
MBT+I-020	C2 (橘色)	50	33	20	16	15	23		5	6	18	20	54	•	△
MBT+I-030	C3 (灰色)	61	39	23	18.5	15	25		6	8	20	23	65	•	△
MBT+I-040	C4 (黃色)	70	42	24	20.5	16	30		6	10	25	23	73	•	△
MBT+I-050	C5 (藍色)	85	30.5	29	10.5	16	-		6	10	22	23	84	•	△
MBT+I-060	C6 (紅色)	100	31	35	11	16	-		6	10	22	23	102	•	△

SP. 特長

- 把手外周的鑽石切割法使用時不打滑，舒適的觸感
- 迴轉把手加速了操作性，適用於低扭矩

訂貨： TYPE [] - NO. [] 交期： 1 天 ·
MBT+I-010 - C1 10 天 △

TE. 技術資料

- 使用溫度：MAX.90°C，MIN.0°C

PS. 備註

- C2/C3/C4/C6顏色產品需以標準包裝訂購
- 把手為迴轉把手I.701+X，請參閱把手單元
- 中心蓋顏色

